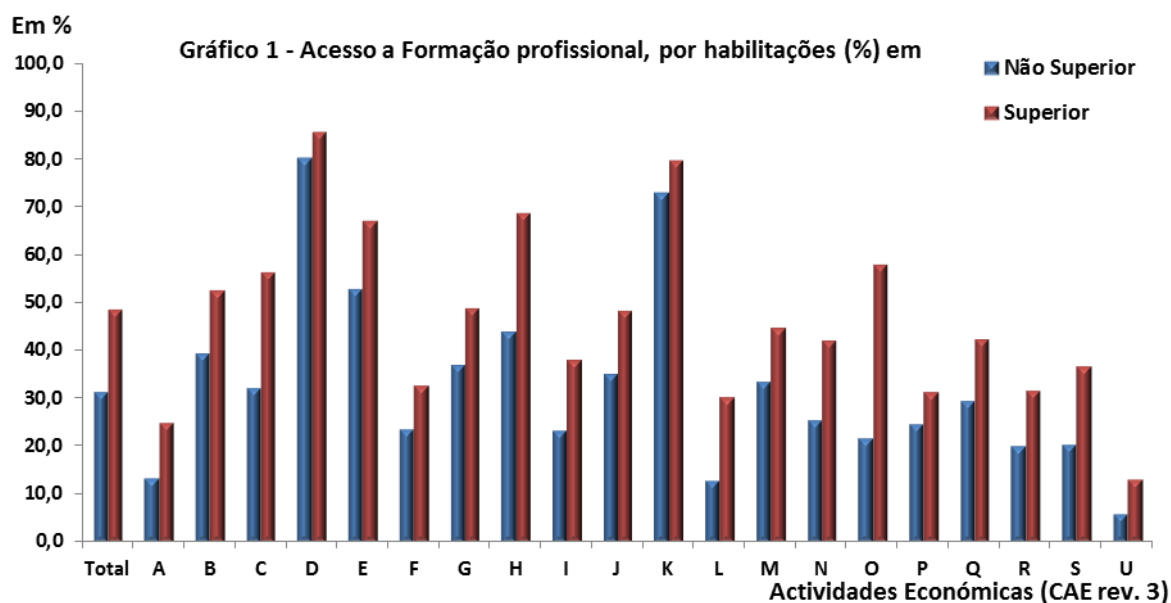


32	Percentagem de trabalhadores em ações de formação profissional em 2015 relativamente ao total de trabalhadores, segundo a profissão (CPP-10), por atividade económica	55
33	Total de horas de formação promovida pelas empresas em 2015, segundo o escalão de pessoal ao serviço por atividade económica	56
34	Média de horas de formação por trabalhador em 2015 segundo o escalão de pessoal ao serviço, por atividade económica	57
35	Total de custos de formação profissional em 2015, segundo os componentes do custo por atividade económica	58
36	Total de custos de formação profissional em 2015, segundo o escalão de pessoal ao serviço, por atividade económica	59
37	Número de empresas que declararam custos de formação profissional em 2015, segundo o escalão de pessoal ao serviço, por atividade económica	60
38	Número de formandos em empresas que declararam custos de formação profissional em 2015, segundo o escalão de pessoal ao serviço, por atividade económica	61
39	Média de custos com formação em 2015, por formando, segundo o escalão de pessoal ao serviço, por atividade económica	62
40	Evolução dos principais indicadores de formação profissional (2015, 2014, 2013), por atividade económica	63

Na análise do acesso à formação por *habilitações literárias*, verificou-se que este era maior nos trabalhadores com níveis de *habilitação superiores* (48,6%) que nos que possuíam *níveis de habilitação não superiores* (Gráfico 1 e Quadro 30). A taxa de acesso neste último caso foi de 31,5%.

Nos níveis analisados, foi no grupo dos detentores de *mestrado* seguindo-se o dos que tinham o grau de *licenciatura*, que o peso da participação em formação foi maior (53,7% e 48,5%, respetivamente).

Por atividade económica, a maior diferença de acesso entre os que possuíam habilitações de nível superior ou não superior, em pontos percentuais, verificou-se no sector da *Administração Pública e Defesa; Segurança Social obrigatória*⁴ (36,2 p.p.), seguindo-se o sector de *Transportes e Armazenagem* (24,6 p.p.). Em contrapartida, a *Eletricidade, Gás e Água* foi a actividade que registou menor discrepância no acesso por nível de habilitação (5,5 p.p.). Seguiram-se os sectores da *Educação* e as *Actividades Financeiras e de Seguros* (ambos com uma diferença de 6,7 p.p.).

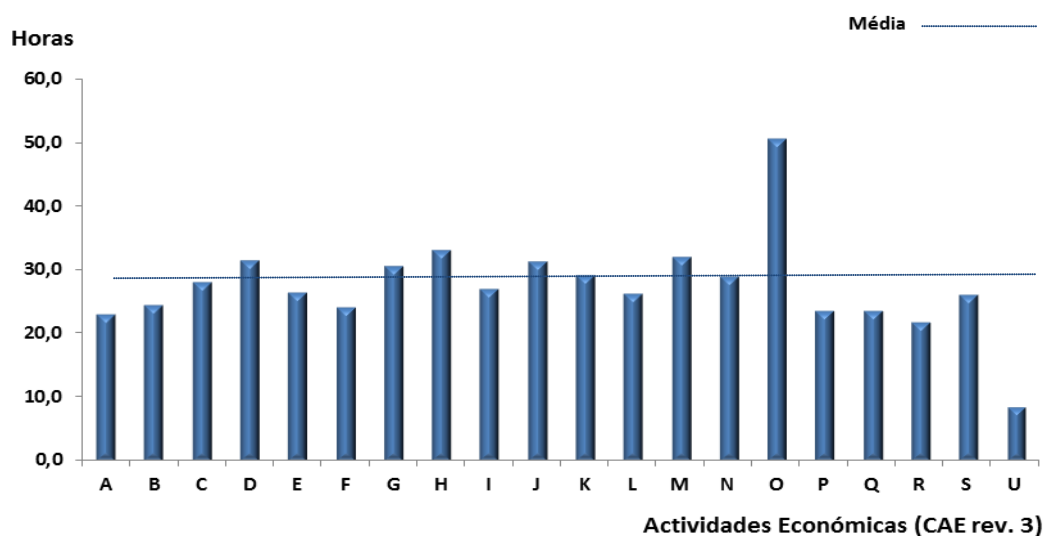


A análise por profissão revelou que os trabalhadores pertencentes a grupos profissionais mais qualificados acederam mais a formação profissional que aqueles cujas profissões são tecnicamente menos exigentes. Assim, os *Especialistas das atividades intelectuais e científicas* e os *Técnicos e Profissionais de nível intermédio* apresentaram taxas de acesso superiores a 44%, enquanto o acesso a formação por parte dos *Trabalhadores não qualificados* foi de 24,4%.

⁴ Esta atividade é apenas parcialmente coberta, dado que a portaria que regulamente a entrega do Relatório Único não se aplica às entidades que só têm emprego público (Portaria nº55/2010 de 21 de Janeiro). Assim, as entidades da administração pública que constam neste relatório são as que tinham trabalhadores com contrato individual de trabalho

Em 2015, as empresas declararam ter proporcionado aos seus trabalhadores 25 307 milhares de horas de formação (Quadro 33), o que correspondeu a uma média de 28,7 horas por trabalhador (Quadro 34). Por sector de actividade, a média mais elevada (50,7 horas) registou-se na *Administração Pública e Defesa; Segurança social Obrigatória*.

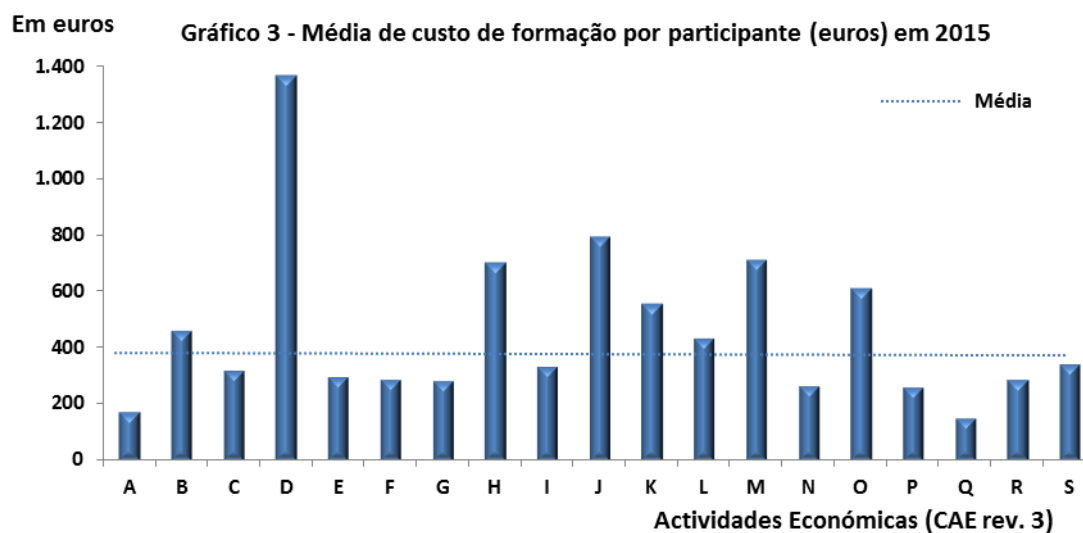
Gráfico 2 - Média de horas de formação por participante em 2015



Os custos com formação reportados pelas empresas em 2015 foram 228 872 milhares de euros (Quadro 35). Deste total, 93,9% foi suportado pela empresa e o restante referia-se a fontes de financiamento externo. Mais de metade dos custos suportados pela empresa eram relativos a horas pagas e não trabalhadas (53,9%), isto é, horas remuneradas e ocupadas em formação (Quadro 35).

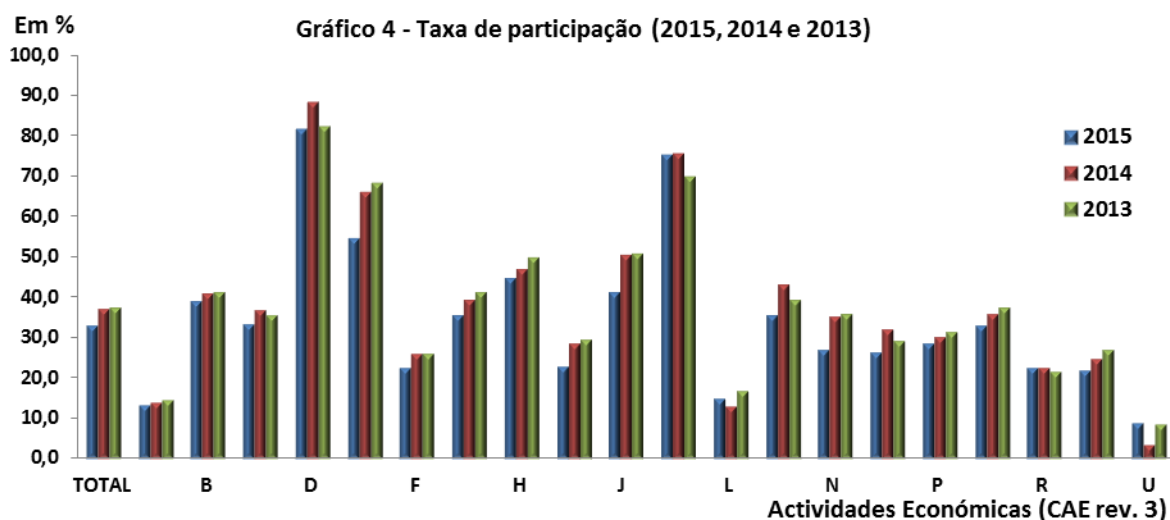
A média de custo por trabalhador em formação foi de 393,30 euros (Quadro 39).

Por sector de atividade económica, as médias mais elevadas de custo por trabalhador verificaram-se na *Eletricidade, Gás e Água* (1.366,78 euros), seguindo-se os sectores correspondentes às *Atividades de Informação e Comunicação* e às *Atividades de Consultoria, Científicas, Técnicas e similares* (796,72 e 716,80 euros, respetivamente).



3. EVOLUÇÃO DOS PRINCIPAIS INDICADORES DE FORMAÇÃO PROFISSIONAL (2013, 2014 e 2015)

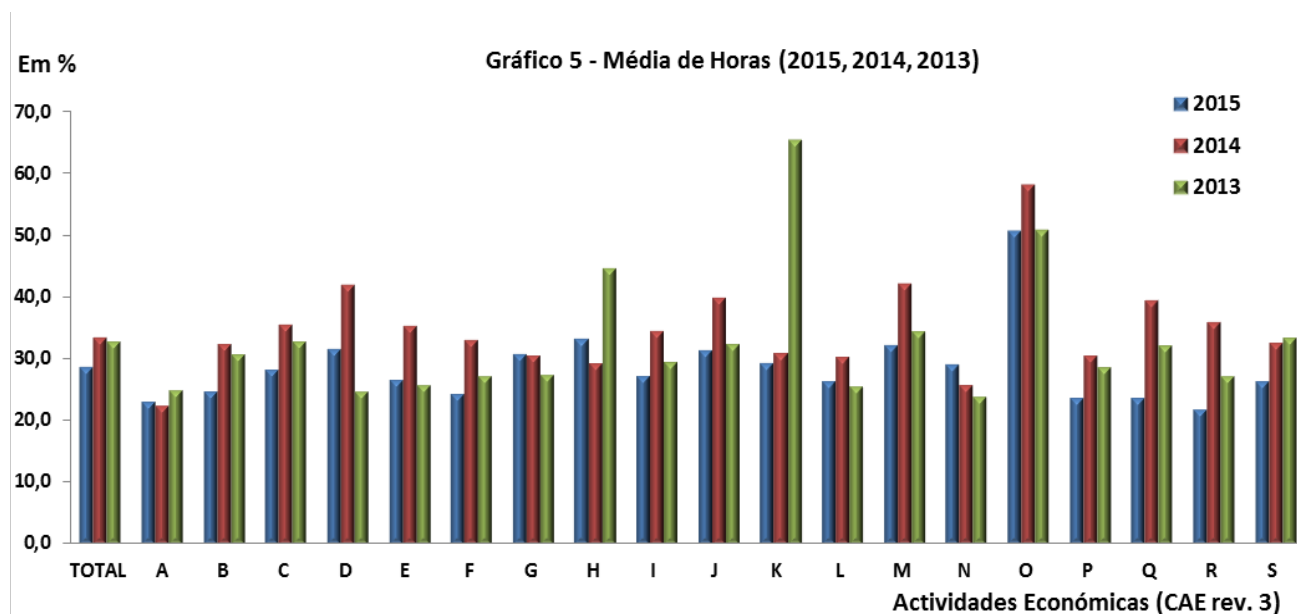
A taxa de participação em ações formação profissional em 2015 (32,8%) teve uma diminuição de 0,3 p.p. face à taxa de participação do ano 2014 (37%), mantendo a tendência decrescente deste indicador observada de 2013 para 2014.



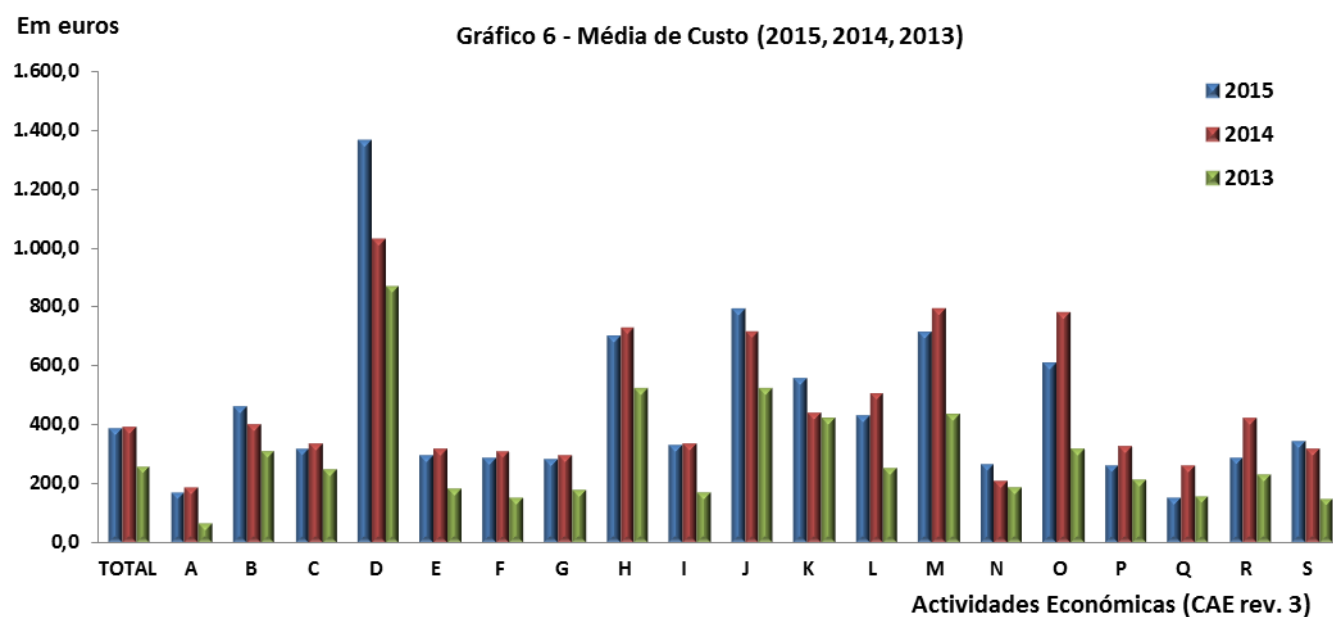
No conjunto de actividades, observou-se um decréscimo generalizado da taxa de participação ao longo dos três anos, destacando-se de 2014 para 2015, o registado na *Captação, Tratamento e Distribuição de Água; Saneamento, Gestão de Resíduos e Despoluição* (-11,6 p.p.) e nas *Atividades de Informação e Comunicação* (-9,5 p.p.). De 2013 para 2014, os maiores aumentos da taxa de participação verificaram-se no sector da *Eletricidade, Gás e Água* (+6,0 p.p.) e nas *Atividades Financeiras e Seguros* (+5,6 p.p.), e as maiores diminuições ocorreram no sector das *Atividades dos Organismos Internacionais e Outras Instituições Extra-Territoriais* (-5,2 p.p.) e nas *Atividades Imobiliárias* (-4 p.p.).

De 2014 para 2015 existiu um decréscimo de 14,1% na média de horas de formação por participante, passando de 33,4 horas para 28,7 horas.

Por atividade económica, a descida mais acentuada teve lugar nas *Atividades de Saúde Humana e Apoio Social* (-39,8%) e nas *Atividades Artísticas, de Espectáculos, de Desporto e Recreativas* (-39,2%). Apenas os sectores da *Agricultura, Produção Animal, Caça, Floresta e Pesca* e o *Comercio; Reparação de Veículos Automóveis e Motociclos* registaram aumentos, ainda que ligeiros, de 3,5% e 0,9%.



No que se refere à média de custo por participante, esse valor desceu 0,8% de 2014 para 2015. A descida mais acentuada verificou-se entre 2013 e 2014, correspondendo a uma diminuição de 25,7%.



Por actividade económica, em 2015 o maior aumento anual verificou-se nos sectores de *Eletricidade, Gás, Água e Ar* (+32,5%), nas *Atividades Administrativas e dos Serviços de Apoio* (26,6%) e nas *Actividades Financeiras e de Seguros* (26,3%). Em contrapartida, as diminuições de custos médios mais acentuadas foram registadas nas *Atividades de Saúde Humana e Apoio Social* (-41,9%) e nas *Atividades Artísticas, de Espectáculos, de Desporto e Recreativas* (-31,4%).

III .NOTAS EXPLICATIVAS E CONCEITOS

III. NOTAS EXPLICATIVAS E CONCEITOS

1. NOTAS EXPLICATIVAS

Cobertura e método de recolha

A obrigatoriedade de entrega do Relatório Único (RU) aplica-se a todas as entidades empregadoras abrangidas pelo Código do Trabalho (Lei 7/2009 de 12 de Fevereiro) e legislação específica dele decorrente, independentemente da dimensão ou atividade económica. Estão excluídos os serviços e órgãos abrangidos pelo Regime do Contrato de Trabalho em Funções Públicas, uma vez que têm legislação específica.

A resposta é efetuada exclusivamente via Web, num ponto de acesso único para o Continente e a Região Autónoma da Madeira. As entidades com sede ou estabelecimentos na Região Autónoma dos Açores entregam o RU correspondente através de uma plataforma exclusiva do serviço regional competente.

A informação a constar nos anexos não observa o mesmo período de referência. Assim, o período de referência do anexo A é o mês de outubro ou 31 de outubro, consoante as variáveis, o do anexo O é predominantemente 31 de dezembro e o anexo C refere-se à totalidade do ano. Deste modo, o nº de trabalhadores nos diferentes anexos pode não ser coincidente.

Ficheiro de dados

O ficheiro de dados resultou da junção de 3 ficheiros: anexo C do Relatório Único, variáveis provenientes do anexo A (Quadro de Pessoal) caracterizadoras da empresa e do trabalhador e ainda das variáveis relativas a custos com formação existentes no anexo O. Refira-se que deste último ficheiro e relativamente às empresas que indicaram custos de formação, somente foram consideradas as empresas que no anexo C indicaram ter tido trabalhadores em formação.

A informação foi recolhida e validada através de uma aplicação própria e posteriormente tratada em IBM SPSS Statistics 22.0.

2. CONCEITOS

Pessoas ao serviço - Número de pessoas ao serviço em 31 de Outubro, considerando: os trabalhadores por conta de outrem (TCO), os trabalhadores familiares não remunerados, o(s) empregador(es) quando exerça(m) funções na Empresa/Entidade (por exemplo, o proprietário/sócio-gerente) e os membros ativos de cooperativas.

Inclua os estágios profissionais, os de qualificação de emprego e todos os estágios com contrato de trabalho (não inclua os estágios curriculares). Exclua todas as pessoas ausentes há mais de um mês, relativamente à data de atualização deste campo.

Nota: os Trabalhadores a trabalhar na entidade e cuja remuneração é suportada por outra (ex: Trabalhadores temporários), devem constar naquela a que estão vinculados.

*Formação Contínua*⁵ - Entende-se por formação contínua a que seja qualificante para as tarefas desempenhadas pelo trabalhador, de acordo com o Artigo 131.º da Lei n.º 7/2009, de 12 de fevereiro.

Esta formação “pode ser desenvolvida pelo empregador, por entidade formadora certificada para o efeito ou por estabelecimento de ensino reconhecido pelo ministério competente (...)” (n.º 3 do Artigo 131.º da Lei n.º 7/2009, de 12 de fevereiro)

NOTA: Os trabalhadores cedidos a outras entidades (no âmbito do n.º 1 do Artigo 289.º da Lei n.º 7/2009, de 12 de fevereiro) devem ser considerados no Anexo da Entidade cedente, exceto se a formação for ministrada pelo cessionário e, nesse caso, devem constar do Anexo do cessionário.

⁵ Dado que o do Relatório Único é uma fonte administrativa cujo principal objetivo é a aferição do cumprimento do Código do Trabalho, este conceito deriva essencialmente da legislação, não sendo portanto coincidente com o conceito de formação contínua vigente no Instituto Nacional de Estatística e utilizado em operações estatísticas.

IV. QUADROS

Quadro 1 - Número de empresas em outubro de 2015 com trabalhadores por conta de outrem, segundo o escalão de pessoal ao serviço por atividade económica

CONTINENTE

Atividades (CAE Rev-3)	Escalão de pessoal ao serviço	Total	1 - 9 Pessoas	10 - 49 Pessoas	50 - 249 Pessoas	250 - 499 Pessoas	500 ou Mais Pessoas
Total		247.394	205.566	34.970	5.974	507	377
A Agricultura, prod. animal, caça, florest. e pesca		12.394	11.211	1.074	101	8	-
B Indústrias extrativas		538	338	181	15	3	1
C Indústrias transformadoras		31.254	20.233	8.728	2.037	170	86
10-12 Fabricação de prod. alimentares, bebidas e tabaco		5.549	3.772	1.471	270	24	12
13-15 Fab. têxteis e produtos têxteis, couro e produtos de couro		7.217	3.748	2.685	730	39	15
17-18 Fabr. de pasta, papel e seus artigos; Impressão e reprodução de suportes gravados		1.467	1.032	350	77	3	5
19-20 Fab.de coque, prod. petrolíferos refinados e de agl.de comb.; Fab. de prod. quim. e de fibras sint.ou art., excep. prod. farm.		468	258	155	48	5	2
21 Fab. de prod. farm. de base e de prep. farm.		90	33	26	24	5	2
22 Fab. de artigos de borracha e de mat. plásticas		699	296	294	94	12	3
23 Fab. de outros prod. minerais não met.		1.908	1.278	503	108	13	6
24-25 Metalúrgicas de base e produtos metálicos		5.593	3.980	1.307	287	15	4
26-28; 33 Fab. equip. informáticos, para comunic. e prod. eletrónicos e de óptica; Fabr. equip. eléctrico; fab. máq. e de equip. n.e.; Reparação máq. e equip.		2.617	1.715	697	166	21	18
29-30 Fab. veíc. auto. reboques, semi-reb., componentes p/veíc. auto.; Fab. outro equip. transporte		454	217	134	71	20	12
16,31,32 Outras indústrias transformadoras		5.192	3.904	1.106	162	13	7
D Eletricidade, gás, vapor, água quente e fria e ar frio		191	143	36	10	-	2
E Captação, tratamento e dist. de água; San., gestão de resíduos e despoluição		588	335	174	65	8	6
F Construção		24.915	20.722	3.816	338	26	13
G Comércio por grosso e a retalho; reparação de veículos automóveis e motociclos		66.995	58.742	7.366	786	54	47
45 Comércio, manutenção e reparação de veículos auto. e motociclos		11.063	9.934	993	125	8	3
46 Comércio por grosso, exceto veíc. auto. e motociclos		18.865	15.150	3.315	376	16	8
47 Comércio a retalho, exceto veíc. auto. e motociclos		37.067	33.658	3.058	285	30	36
H Transportes e Armazenagem		8.944	7.277	1.349	260	29	29
I Alojamento, restauração e similares		29.980	26.390	3.228	319	24	19
J Atividades de informação e comunicação		4.008	3.110	688	167	27	16
K Atividades financeiras e de seguros		3.099	2.636	315	117	13	18
L Atividades imobiliárias		5.599	5.309	268	20	2	-
M Actividades de consultoria, cient., téc. e sim.		18.888	17.072	1.586	195	21	14
N Actividades adm. e dos serv. de apoio		6.672	5.163	1.096	288	55	70
O Adm. pública e defesa; Seg. social obrig.		596	246	323	26	1	-
P Educação		3.464	2.481	762	203	12	6
Q Atividades de saúde humana e apoio social		13.916	10.276	2.748	803	45	44
R Atividades artísticas, de espect., desp. e rec.		2.753	2.371	315	61	4	2
S Outras atividades de serviços		12.587	11.501	914	163	5	4
U Ativ. dos org. internac. e out. inst. extra-territ.		13	10	3	-	-	-

Quadro 2 -Número de pessoas ao serviço nas empresas com trabalhadores por conta de outrem, em outubro de 2015, segundo o escalão de pessoal ao serviço por atividade económica

CONTINENTE

Atividades (CAE Rev-3)	Escalão de pessoal ao serviço					
	Total	1 - 9 Pessoas	10 - 49 Pessoas	50 - 249 Pessoas	250 - 499 Pessoas	500 ou Mais Pessoas
Total	2.687.542	652.407	680.600	579.966	174.195	600.374
A Agricultura, prod. animal, caça, florest. e pesca	60.972	30.155	18.656	9.403	2.758	-
B Indústrias extrativas	8.479	1.415	3.781	1.290	928	1.065
C Indústrias transformadoras	598.178	79.501	181.326	198.073	59.402	79.876
10-12 Fabricação de prod. alimentares, bebidas e tabaco	89.503	15.356	28.388	26.801	8.396	10.562
13-15 Fab. têxteis e produtos têxteis, couro e produtos de couro	169.417	15.734	58.852	69.045	13.614	12.172
17-18 Fabr. de pasta, papel e seus artigos; Impressão e reprodução de suportes gravados	23.107	4.056	6.990	7.961	985	3.115
19-20 Fab.de coque, prod. petrolíferos refinados e de agl.de comb.; Fab. de prod. quím. e de fibras sint.ou art., excep. prod. farm.	13.442	1.049	3.449	4.725	1.849	2.370
21 Fab. de prod. farm. de base e de prep. farm.	6.651	136	608	2.953	1.697	1.257
22 Fab. de artigos de borracha e de mat. plásticas	24.683	1.394	6.418	9.821	3.942	3.108
23 Fab. de outros prod. minerais não met.	35.251	4.929	10.141	11.022	4.365	4.794
24-25 Metalúrgicas de base e produtos metálicos	76.671	15.342	27.057	26.572	5.045	2.655
26-28; 33 Fab. equip. informáticos, para comunic. e prod. eletrónicos e de óptica; Fabr. equip. eléctrico; fab. máq. e de equip. n.e.; Reparação máq. e equip.	66.161	6.550	14.758	16.331	7.525	20.997
29-30 Fab. veíc. auto. reboques, semi-reb., componentes p/veíc. auto.; Fab. outro equip. transporte	31.871	809	2.970	8.233	7.486	12.373
16,31,32 Outras indústrias transformadoras	61.421	14.146	21.695	14.609	4.498	6.473
D Eletricidade, gás, vapor, água quente e fria e ar frio	6.676	430	709	1.243	-	4.294
E Captação, tratamento e dist. de água; San., gestão de resíduos e despoluição	21.149	1.328	4.105	7.669	2.435	5.612
F Construção	196.827	74.222	70.134	32.317	8.845	11.309
G Comércio por grosso e a retalho; reparação de veículos automóveis e motociclos	520.145	184.403	133.029	73.052	18.578	111.083
45 Comércio, manutenção e reparação de veículos auto. e motociclos	66.069	31.131	17.604	12.333	2.895	2.106
motociclos	163.064	53.956	61.576	34.722	4.979	7.831
47 Comércio a retalho, exceto veíc. auto. e motociclos	291.012	99.316	53.849	25.997	10.704	101.146
H Transportes e Armazenagem	133.805	22.164	27.018	26.265	10.318	48.040
I Alojamento, restauração e similares	201.896	82.562	57.882	28.917	8.407	24.128
J Atividades de informação e comunicação	72.234	10.537	13.206	17.558	9.239	21.694
K Atividades financeiras e de seguros	79.296	7.405	6.848	11.576	4.335	49.132
L Atividades imobiliárias	20.592	13.641	4.518	1.670	763	-
M Actividades de consultoria, cient., téc. e sim.	122.065	51.470	28.518	19.734	7.416	14.927
N Actividades adm. e dos serv. de apoio	251.251	16.630	22.011	31.392	18.246	162.972
O Adm. pública e defesa; Seg. social obrig.	10.732	792	7.278	2.277	385	-
P Educação	53.698	8.422	16.699	18.776	4.081	5.720
Q Atividades de saúde humana e apoio social	239.188	31.590	60.537	76.082	15.252	55.727
R Atividades artísticas, de espect., desp. e rec.	21.836	6.533	6.247	6.221	1.216	1.619
S Outras atividades de serviços	68.432	29.167	18.047	16.451	1.591	3.176
U Ativ. dos org. internac. e out. inst. extra-territ.	91	40	51	-	-	-

Quadro 3 - Número de trabalhadores por conta de outrem em outubro de 2015 segundo o sexo, por atividade económica

CONTINENTE

Atividades (CAE Rev-3)	Sexo		
	Total	Homens	Mulheres
Total	2.537.653	1.311.721	1.225.932
A Agricultura, prod. animal, caça, florest. e pesca	57045	38377	18.668
B Indústrias extrativas	8132	7324	808
C Indústrias transformadoras	572.207	327.709	244.498
10-12 Fabricação de prod. alimentares, bebidas e tabaco	84.113	42.840	41.273
13-15 Fab. têxteis e produtos têxteis, couro e produtos de couro	163.355	50.687	112.668
17-18 Fabr. de pasta, papel e seus artigos; Impressão e reprodução de suportes gravados	22.003	15.892	6.111
19-20 Fab. de coque, prod. petrolíferos refinados e de agl. de comb.; Fab. de prod. quím. e de fibras sint. ou art., excep. prod. farm.	12.844	9.072	3.772
21 Fab. de prod. farm. de base e de prep. farm.	6.590	2.676	3.914
22 Fab. de artigos de borracha e de mat. plásticas	23.915	16.731	7.184
23 Fab. de outros prod. minerais não met.	33.839	23.677	10.162
24-25 Metalúrgicas de base e produtos metálicos	72.127	59.386	12.741
26-28; 33 Fab. equip. informáticos, para comunic. e prod. eletrónicos e de óptica; Fabr. equip. eléctrico; fab. máq. e de equip. n.e.; Reparação máq. e equip.	63.672	45.739	17.933
29-30 Fab. veíc. auto. reboques, semi-reb., componentes p/veíc. auto.; Fab. outro equip. transporte	31.677	20.611	11.066
16,31,32 Outras indústrias transformadoras	58.072	40.398	17.674
D Eletricidade, gás, vapor, água quente e fria e ar frio	6.611	5.436	1.175
E Captação, tratamento e dist. de água; San., gestão de resíduos e despoluição	20.860	15.751	5.109
F Construção	178.864	161.304	17.560
G Comércio por grosso e a retalho; reparação de veículos automóveis e motociclos	478.256	236.669	241.587
45 Comércio, manutenção e reparação de veículos auto. e motociclos	58.661	48.637	10.024
46 Comércio por grosso, exceto veíc. auto. e motociclos	147.679	90.298	57.381
47 Comércio a retalho, exceto veíc. auto. e motociclos	271.916	97.734	174.182
H Transportes e Armazenagem	127.238	103.068	24.170
I Alojamento, restauração e similares	189.219	75.530	113.689
J Atividades de informação e comunicação	68.812	45.142	23.670
K Atividades financeiras e de seguros	77.783	38.788	38.995
L Atividades imobiliárias	17.668	7.715	9.953
M Atividades de consultoria, cient., téc. e sim.	109.770	49.541	60.229
N Atividades adm. e dos serv. de apoio	246.451	118.523	127.928
O Adm. pública e defesa; Seg. social obrig.	10.612	6.820	3.792
P Educação	53.876	13.877	39.999
Q Atividades de saúde humana e apoio social	232.717	31.717	201.000
R Atividades artísticas, de espect., desp. e rec.	21039	12028	9.011
S Outras atividades de serviços	60404	16371	44.033
U Ativ. dos org. internac. e out. inst. extra-territ.	89	31	58

Quadro 4 - Número de trabalhadores por conta de outrem em outubro de 2015 segundo o escalão etário, por atividade económica

CONTINENTE

Atividades (CAE Rev-3)	Escalão etário	Total	Menos de 18 anos	18 a 34 anos	35 a 44 anos	45 a 64 anos	65 e mais anos	Ignorado
Total		2.537.653	676	840.701	789.481	879.541	24.902	2.352
A Agricultura, prod. animal, caça, florest. e pesca		57.045	25	15.958	14.749	24.835	1.347	131
B Indústrias extrativas		8.132	0	1.941	2.388	3.722	71	10
C Indústrias transformadoras		572.207	97	167.333	179.918	220.111	4.364	384
10-12 Fabricação de prod. alimentares, bebidas e tabaco		84.113	19	25.850	24.424	32.690	1.044	86
13-15 Fab. têxteis e produtos têxteis, couro e produtos de couro		163.355	47	45.895	52.280	64.463	616	54
17-18 Fabr. de pasta, papel e seus artigos; Impressão e reprodução de suportes gravados		22.003	0	6.008	6.993	8.793	180	29
19-20 Fab. de coque, prod. petrolíferos refinados e de agl. de comb.; Fab. de prod. quím. e de fibras sint. ou art., excep. prod. farm.		12.844	0	3.331	3.882	5.434	185	12
21 Fab. de prod. farm. de base e de prep. farm.		6.590	1	2.246	2.250	2.048	38	7
22 Fab. de artigos de borracha e de mat. plásticas		23.915	1	8.216	7.731	7.773	166	28
23 Fab. de outros prod. minerais não met.		33.839	1	7.717	10.449	15.382	268	22
24-25 Metalúrgicas de base e produtos metálicos		72.127	16	23.312	21.839	26.201	714	45
26-28; 33 Fab. equip. informáticos, para comunic. e prod. eletrónicos e de óptica; Fabr. equip. eléctrico; fab. máq. e de equip. n.e.; Reparação máq. e equip.		63.672	5	19.417	21.024	22.570	609	47
29-30 Fab. veíc. auto. reboques, semi-reb., componentes p/veíc. auto.; Fab. outro equip. transporte		31.677	1	9.471	11.469	10.614	112	10
16,31,32 Outras indústrias transformadoras		58.072	6	15.870	17.577	24.143	432	44
D Eletricidade, gás, vapor, água quente e fria e ar frio		6.611	0	932	1.410	4.183	81	5
E Captação, tratamento e dist. de água; San., gestão de resíduos e despoluição		20.860	0	5.005	7.191	8.463	196	5
F Construção		178.864	17	45.452	57.080	74.518	1.625	172
G Comércio por grosso e a retalho; reparação de veículos automóveis e motociclos		478.256	108	189.911	149.137	134.561	4.047	492
H Transportes e Armazenagem		127.238	7	26.285	45.485	53.976	1.400	85
I Alojamento, restauração e similares		189.219	265	79.674	45.847	61.277	2.034	122
J Atividades de informação e comunicação		68.812	1	28.016	25.351	15.217	198	29
K Atividades financeiras e de seguros		77.783	1	15.470	30.332	31.497	418	65
L Atividades imobiliárias		17.668	3	4.254	5.975	6.904	449	83
M Atividades de consultoria, cient., téc. e sim.		109.770	6	44.025	38.967	25.797	830	145
N Atividades adm. e dos serv. de apoio		246.451	91	101.380	68.595	73.575	2.679	131
O Adm. pública e defesa; Seg. social obrig.		10.612	1	3.197	3.231	4.059	118	6
P Educação		53.876	1	13.560	18.893	20.431	901	90
Q Atividades de saúde humana e apoio social		232.717	12	71.858	69.644	88.074	2.893	236
R Atividades artísticas, de espect., desp. e rec.		21.039	31	8.004	6.291	6.394	283	36
S Outras atividades de serviços		60.404	10	18.433	18.962	21.911	963	125
U Ativ. dos org. internac. e out. inst. extra-territ.		89	0	13	35	36	5	0

Quadro 5 - Número de trabalhadores por conta de outrem em outubro de 2015 segundo as habilitações, por atividade económica

CONTINENTE

Atividades (CAE Rev-3)	Habilitações										
	Total	Inferior ao 1º ciclo do ens. básico	Ensino básico	Ensino secundário	Ensino pós secundário não superior	Bacharelato	Licenciatura	Mestrado	Doutoramento	Ignorado	
Total	2.537.653	12.869	1.362.367	662.691	15.178	44.571	387.884	40.704	4.648	6.741	
A Agricultura, prod. animal, caça, florest. e pesca	57.045	1.413	43.963	7.068	256	496	2.829	230	22	768	
B Indústrias extrativas	8.132	121	6.098	1.188	17	86	551	64	2	5	
C Indústrias transformadoras	572.207	3.396	393.059	116.062	2.667	6.707	43.332	5.716	429	839	
10-12 Fabricação de prod. alimentares, bebidas e tabaco	84.113	838	57.487	16.572	303	994	6.991	652	62	214	
13-15 Fab. têxteis e produtos têxteis, couro e produtos de couro	163.355	857	134.179	22.165	345	624	4.560	471	67	87	
17-18 Fabr. de pasta, papel e seus artigos; Impressão e reprodução de suportes gravados	22.003	72	12.740	6.211	116	339	2.279	220	13	13	
19-20 Fab.de coque, prod. petrolíferos refinados e de agl.de comb.; Fab. de prod. quím. e de fibras sint.ou art., excep. prod. farm.	12.844	48	5.596	3.705	38	376	2.614	384	35	48	
21 Fab. de prod. farm. de base e de prep. farm.	6.590	5	1.768	2.235	18	193	1.940	366	54	11	
22 Fab. de artigos de borracha e de mat. plásticas	23.915	95	14.075	6.565	109	353	2.280	321	18	99	
23 Fab. de outros prod. minerais não met.	33.839	274	23.958	6.271	136	439	2.494	204	11	52	
24-25 Metalúrgicas de base e produtos metálicos	72.127	336	48.670	15.466	418	900	5.398	848	46	45	
26-28; 33 Fab. equip. informáticos, para comunic. e prod. eletrónicos e de óptica; Fabr. equip. eléctrico; fab. máq. e de equip. n.e.; Reparação máq e equip	63.672	303	33.246	18.411	543	1.354	8.122	1.416	80	197	
29-30 Fab. veíc. auto. reboques, semi-reb., componentes p/veíc. auto.; Fab. outro equip. transporte	31.677	96	18.232	8.723	450	584	3.134	417	12	29	
16,31,32 Outras indústrias transformadoras	58.072	472	43.108	9.738	191	551	3.520	417	31	44	
D Eletricidade, gás, vapor, água quente e fria e ar frio	6.611	5	2.117	2.096	95	253	1.720	300	9	16	
E Captação, tratamento e dist. de água; San., gestão de resíduos e despoluição	20.860	243	12.582	4.179	165	260	2.923	396	25	87	
F Construção	178.864	1.610	131.876	24.525	738	2.599	15.384	1.493	122	517	
G Comércio por grosso e a retalho; reparação de veículos automóveis e motociclos	478.256	958	237.652	167.752	2.567	7.467	55.513	4.961	325	1.061	
45 Comércio, manutenção e reparação de veículos auto. e motociclos	58.661	157	37.424	15.855	309	727	3.844	278	27	40	
46 Comércio por grosso, exceto veíc. auto. e motociclos	147.679	383	71.305	45.546	1.044	3.305	23.591	2.060	142	303	
47 Comércio a retalho, exceto veíc. auto. e motociclos	271.916	418	128.923	106.351	1.214	3.435	28.078	2.623	156	718	
H Transportes e Armazenagem	127.238	232	74.788	36.665	367	1.637	12.369	1.053	29	98	
I Alojamento, restauração e similares	189.219	1.146	123.128	51.096	1.021	1.574	9.327	590	48	1.289	
J Atividades de informação e comunicação	68.812	10	5.624	21.230	902	3.769	31.836	5.195	143	103	
K Atividades financeiras e de seguros	77.783	68	6.671	29.138	691	3.052	34.968	3.047	109	39	
L Atividades imobiliárias	17.668	112	7.375	5.483	178	469	3.702	264	21	64	
M Actividades de consultoria, cient., téc. e sim.	109.770	97	17.033	35.452	1.146	4.087	43.925	6.969	811	250	
N Actividades adm. e dos serv. de apoio	246.451	1.868	143.920	70.044	1.593	3.514	22.299	2.049	64	1.100	
O Adm. pública e defesa; Seg. social obrig.	10.612	65	6.265	2.884	39	94	1.031	195	31	8	
P Educação	53.876	234	13.100	10.675	556	1.834	22.847	2.704	1.820	106	
Q Atividades de saúde humana e apoio social	232.717	936	101.977	53.483	1.243	4.950	65.940	3.602	381	205	
R Atividades artísticas, de espect., desp. e rec.	21.039	84	7.504	7.261	391	466	4.777	474	41	41	
S Outras atividades de serviços	60.404	271	27.617	16.378	546	1.256	12.578	1.398	216	144	
U Ativ. dos org. internac. e out. inst. extra-territ.	89	-	18	32	-	1	33	4	-	1	

Quadro 6 - Número de trabalhadores por conta de outrem em outubro de 2015 segundo a profissão (CPP 2010), por atividade económica

CONTINENTE

Atividades (CAE Rev-3)	Profissão (CPP 2010)									
	Total	Dirigentes, diretores e gestores	Espec. ativ. intelectuais e científicas	Téc. e profiss. nível intermédio	Pessoal administrativo	Serv. pess., segurança e vendedores	Trab. agric, pesca e floresta	Trab. indúst, constr. e artif.	Op. instal. e máquinas e trab. montagem	Trab. não qualificados
Total	2.537.653	102.237	268.541	251.040	339.590	543.846	32.226	376.388	280.377	343.408
A Agricultura, prod. animal, caça, florest. e pesca	57.045	1.949	1.322	1.624	2.288	980	21.707	1.059	3.758	22.358
B Indústrias extrativas	8.132	237	418	610	497	69	23	1.779	3.690	809
C Indústrias transformadoras	572.207	16.592	24.965	54.701	48.979	19.168	1.363	194.693	156.512	55.234
10-12 Fabricação de prod. alimentares, bebidas e tabaco	84.113	2.865	2.836	6.463	9.280	12.107	1.032	24.421	13.078	12.031
13-15 Fab. têxteis e produtos têxteis, couro e produtos de couro	163.355	3.108	2.135	9.436	10.670	1.409	28	52.871	73.530	10.168
17-18 Fabr. de pasta, papel e seus artigos; Impressão e reprodução de suportes gravados	22.003	913	1.220	2.620	2.847	590	25	7.172	4.811	1.805
19-20 Fab. de coque, prod. petrolíferos refinados e de agl. de comb.; Fab. de prod. quím. e de fibras sint. ou art., excep. prod. farm.	12.844	538	1.574	3.636	1.653	734	39	478	2.806	1.386
21 Fab. de prod. farm. de base e de prep. farm.	6.590	317	1.678	1.289	757	140	0	142	975	1.292
22 Fab. de artigos de borracha e de mat. plásticas	23.915	726	1.262	2.295	2.316	280	6	2.399	12.208	2.423
23 Fab. de outros prod. minerais não met.	33.839	1.126	1.169	3.260	3.007	450	7	11.719	8.712	4.389
24-25 Metalúrgicas de base e produtos metálicos	72.127	2.367	3.310	7.549	5.840	855	16	36.468	7.865	7.857
26-28; 33 Fab. equip. informáticos, para comunic. e prod. eletrónicos e de óptica; Fabr. equip. eléctrico; fab. máq. e de equip. n.e.; Repar. máq e equip	63.672	1.873	6.560	10.315	5.768	1.477	11	21.294	11.430	4.944
29-30 Fab. veíc. auto. reboques, semi-reb., componentes p/veíc. auto.; Fab. outro equip. transporte	31.677	711	1.518	3.532	2.583	128	1	9.291	12.546	1.367
16,31,32 Outras indústrias transformadoras	58.072	2.048	1.703	4.306	4.258	998	198	28.438	8.551	7.572
D Eletricidade, gás, vapor, água quente e fria e ar frio	6.611	341	1.588	2.476	525	39		1.382	96	164
E Captação, tratamento e dist. de água; San., gest. resíduos e despoluição	20.860	489	1.969	3.636	2.323	346	322	1.667	2.940	7.168
F Construção	178.864	6.646	13.407	19.409	10.862	1.655	435	92.393	12.600	21.457
G Comércio por grosso e a retalho; reparação de veículos automóveis e motociclos	478.256	23.999	26.212	42.130	64.542	215.623	1.721	49.452	17.219	37.358
H Transportes e Armazenagem	127.238	3.359	5.095	10.332	28.024	7.968	169	4.856	59.964	7.471
I Alojamento, restauração e similares	189.219	8.421	1.501	5.531	13.304	112.634	640	3.879	851	42.458
J Atividades de informação e comunicação	68.812	4.564	37.210	15.021	7.886	1.558	4	785	140	1.644
K Atividades financeiras e de seguros	77.783	12.712	11.463	16.693	34.489	996	9	65	146	1.210
L Atividades imobiliárias	17.668	1.912	1.598	2.482	4.866	1.673	377	1.182	231	3.347
M Actividades de consultoria, cient., téc. e sim.	109.770	6.537	36.650	23.528	28.467	4.735	159	2.718	969	6.007
N Actividades adm. e dos serv. de apoio	246.451	3.631	8.406	13.983	48.582	48.020	3.367	16.834	14.726	88.902
O Adm. pública e defesa; Seg. social obrig.	10.612	101	525	1.038	1.643	4.783	47	142	1.175	1.158
P Educação	53.876	1.677	25.766	2.832	5.306	11.682	107	247	506	5.753
Q Atividades de saúde humana e apoio social	232.717	5.443	57.467	24.261	23.971	86.663	452	1.287	2.610	30.563
R Atividades artísticas, de espect., desp. e rec.	21.039	1.308	2.475	5.035	4.693	3.236	478	536	695	2.583
S Outras atividades de serviços	60.404	2.315	10.498	5.688	8.323	22.011	845	1.432	1.537	7.755
U Ativ. dos org. internac. e out. inst. extra-territ.	89	4	6	30	20	7	1	0	12	9

Quadro 7 - Número e percentagem de empresas em 2015, segundo a situação face à frequência de formação, por atividade económica

CONTINENTE

Atividades (CAE Rev-3)	Situação face à frequência de formação		Atribuíram compensação monetária ou crédito de horas		Com trab. em regime trab. estudante ou em processo de RVCC	
	Promoveram ações de formação					
	Nº	%	Nº	%	Nº	%
Total	45.317	18,3	2.428	1,0	2.132	0,9
A Agricultura, prod. animal, caça, florest. e pesca	1.415	11,4	94	0,8	94	0,8
B Indústrias extrativas	164	30,5	9	1,7	3	0,6
C Indústrias transformadoras	6.634	21,2	317	1,0	251	0,8
10-12 Fabricação de prod. alimentares, bebidas e tabaco	1.154	20,8	54	1,0	50	0,9
13-15 Fab. têxteis e produtos têxteis, couro e produtos de couro	928	12,9	59	0,8	53	0,7
17-18 Fabr. de pasta, papel e seus artigos; Impressão e reprodução de suportes gravados	315	21,5	18	1,2	8	0,5
19-20 Fab. de coque, prod. petrolíferos refinados e de agl. de comb.; Fab. de prod. quím. e de fibras sint. ou art., excep. prod. farm.	218	46,6	4	0,9	7	1,5
21 Fab. de prod. farm. de base e de prep. farm.	59	65,6	4	4,4	3	3,3
22 Fab. de artigos de borracha e de mat. plásticas	291	41,6	10	1,4	9	1,3
23 Fab. de outros prod. minerais não met.	471	24,7	20	1,0	14	0,7
24-25 Metalúrgicas de base e produtos metálicos	1.363	24,4	64	1,1	40	0,7
26-28; 33 Fab. equip. informáticos, para comunic. e prod. eletrónicos e de óptica; Fabr. equip. eléctrico; fab. máq. e de equip. n.e.; Reparação máq. e equip.	803	30,7	34	1,3	23	0,9
29-30 Fab. veíc. auto. reboques, semi-reb., componentes p/veíc. auto.; Fab. outro equip. transporte	188	41,4	6	1,3	4	0,9
16,31,32 Outras indústrias transformadoras	844	16,3	44	0,8	40	0,8
D Eletricidade, gás, vapor, água quente e fria e ar frio	100	52,4	3	1,6	3	1,6
E Captação, tratamento e dist. de água; San., gestão de resíduos e despoluição	282	48,0	1	0,2	6	1,0
F Construção	3.783	15,2	258	1,0	196	0,8
G Comércio por grosso e a retalho; reparação de veículos automóveis e motociclos	11.492	17,2	622	0,9	538	0,8
45 Comércio, manutenção e reparação de veículos auto. e motociclos	1.932	17,5	104	0,9	101	0,9
46 Comércio por grosso, exceto veíc. auto. e motociclos	3.909	20,7	177	0,9	148	0,8
47 Comércio a retalho, exceto veíc. auto. e motociclos	5.651	15,2	341	0,9	289	0,8
H Transportes e Armazenagem	1.856	20,8	95	1,1	68	0,8
I Alojamento, restauração e similares	3.343	11,2	274	0,9	220	0,7
J Atividades de informação e comunicação	1.018	25,4	63	1,6	57	1,4
K Atividades financeiras e de seguros	986	31,8	23	0,7	45	1,5
L Atividades imobiliárias	705	12,6	52	0,9	39	0,7
M Atividades de consultoria, cient., téc. e sim.	5.355	28,4	205	1,1	203	1,1
N Atividades adm. e dos serv. de apoio	1.416	21,2	55	0,8	66	1,0
O Adm. pública e defesa; Seg. social obrig.	175	29,4	32	5,4	6	1,0
P Educação	912	26,3	39	1,1	52	1,5
Q Atividades de saúde humana e apoio social	3.358	24,1	138	1,0	145	1,0
R Atividades artísticas, de espect., desp. e rec.	402	14,6	28	1,0	29	1,1
S Outras atividades de serviços	1.920	15,3	120	1,0	111	0,9
U Ativ. dos org. internac. e out. inst. extra-territ.	1	7,7	0	-	0	-

Quadro 8 - Número de empresas em 2015 com trabalhadores envolvidos em formação ou atividade educativa, ou que em substituição da formação receberam compensação*, segundo o escalão de pessoal ao serviço, por atividade económica

CONTINENTE

Atividades (CAE Rev-3)	Total	1 - 9 Pessoas	10 - 49 Pessoas	50 - 249 Pessoas	250 - 499 Pessoas	500 ou Mais Pessoas
Total	49.006	30.821	13.110	4.269	458	348
A Agricultura, prod. animal, caça, florest. e pesca	1.598	1.210	325	56	7	-
B Indústrias extrativas	171	77	79	11	3	1
C Indústrias transformadoras	7.063	2.689	2.817	1.317	161	79
10-12 Fabricação de prod. alimentares, bebidas e tabaco	1.237	500	498	205	23	11
13-15 Fab. têxteis e produtos têxteis, couro e produtos de couro	1.028	293	411	280	33	11
17-18 Fabr. de pasta, papel e seus artigos; Impressão e reprodução de suportes gravados	339	127	138	66	3	5
19-20 Fab.de coque, prod. petrolíferos refinados e de agl.de comb.; Fab. de prod. quím. e de fibras sint.ou art., excep. prod. farm.	222	67	107	41	5	2
21 Fab. de prod. farm. de base e de prep. farm.	59	14	17	21	5	2
22 Fab. de artigos de borracha e de mat. plásticas	299	58	144	82	12	3
23 Fab. de outros prod. minerais não met.	495	190	203	85	12	5
24-25 Metalúrgicas de base e produtos metálicos	1.443	633	566	224	16	4
26-28; 33 Fab. equip. informáticos, para comunic. e prod. eletrónicos e de óptica; Fabr. equip. eléctrico; fab. máq. e de equip. n.e.; Reparação máq. e equip.	840	324	345	134	20	17
29-30 Fab. veíc. auto. reboques, semi-reb., componentes p/veíc. auto.; Fab. outro equip. transporte	190	38	58	62	20	12
16,31,32 Outras indústrias transformadoras	911	445	330	117	12	7
D Eletricidade, gás, vapor, água quente e fria e ar frio	102	67	23	10	-	2
E Captação, tratamento e dist. de água; San., gestão de resíduos e despoluição	286	85	125	62	8	6
F Construção	4.174	2.665	1.232	241	24	12
G Comércio por grosso e a retalho; reparação de veículos automóveis e motociclos	12.479	8.759	3.020	608	45	47
45 Comércio, manutenção e reparação de veículos auto. e motociclos	2.112	1.510	486	107	6	3
motociclos	4.155	2.449	1.390	296	13	7
47 Comércio a retalho, exceto veíc. auto. e motociclos	6.212	4.800	1.144	205	26	37
H Transportes e Armazenagem	1.973	1.098	600	219	28	28
I Alojamento, restauração e similares	3.799	2.687	841	230	22	19
J Atividades de informação e comunicação	1.087	608	305	132	29	13
K Atividades financeiras e de seguros	1.027	657	236	105	10	19
L Atividades imobiliárias	787	677	92	16	2	-
M Actividades de consultoria, cient., téc. e sim.	5.646	4.672	781	159	21	13
N Actividades adm. e dos serv. de apoio	1.506	816	406	189	37	58
O Adm. pública e defesa; Seg. social obrig.	208	39	150	18	1	-
P Educação	970	478	326	147	14	5
Q Atividades de saúde humana e apoio social	3.557	1.610	1.271	599	38	39
R Atividades artísticas, de espect., desp. e rec.	451	293	114	37	4	3
S Outras atividades de serviços	2.121	1.633	367	113	4	4
U Ativ. dos org. internac. e out. inst. extra-territ.	1	1	0	0	0	0

* Trata-se do cumprimento das obrigações legais em matéria de formação profissional, no sentido que lhe é atribuído pelo código do Trabalho (Lei nº7/2009 de 12 de Fevereiro) e que institui a obrigatoriedade de 35 horas de formação profissional. Em alternativa, essas horas podem ser utilizadas ao abrigo do regime de trabalhador estudante ou em processo de RVCC. Sempre que tal não suceda e em determinadas situações previstas na Lei é admissível o recurso crédito de horas para a frequência da formação ou a compensação financeira.

Quadro 9 - Percentagem de empresas em 2015 com trabalhadores envolvidos em formação ou atividade educativa, ou que em substituição da formação receberam compensação* , segundo o escalão de pessoal ao serviço, por atividade económica

CONTINENTE

Atividades (CAE Rev-3)	Escalão de pessoal ao serviço					
	Total	1 - 9 Pessoas	10 - 49 Pessoas	50 - 249 Pessoas	250 - 499 Pessoas	500 ou Mais Pessoas
Total	19,8	15,0	37,5	71,5	90,3	92,3
A Agricultura, prod. animal, caça, florest. e pesca	12,9	10,8	30,3	55,4	87,5	-
B Indústrias extrativas	31,8	22,8	43,6	73,3	100,0	100,0
C Indústrias transformadoras	22,6	13,3	32,3	64,7	94,7	91,9
10-12 Fabricação de prod. alimentares, bebidas e tabaco	22,3	13,3	33,9	75,9	95,8	91,7
13-15 Fab. têxteis e produtos têxteis, couro e produtos de couro	14,2	7,8	15,3	38,4	84,6	73,3
17-18 Fabr. de pasta, papel e seus artigos; Impressão e reprodução de suportes gravados	23,1	12,3	39,4	85,7	100,0	100,0
19-20 Fab.de coque, prod. petrolíferos refinados e de agl.de comb.; Fab. de prod. quím. e de fibras sint.ou art., excep. prod. farm.	47,4	26,0	69,0	85,4	100,0	100,0
21 Fab. de prod. farm. de base e de prep. farm.	65,6	42,4	65,4	87,5	100,0	100,0
22 Fab. de artigos de borracha e de mat. plásticas	42,8	19,6	49,0	87,2	100,0	100,0
23 Fab. de outros prod. minerais não met.	25,9	14,9	40,4	78,7	92,3	83,3
24-25 Metalúrgicas de base e produtos metálicos	25,8	15,9	43,3	78,0	106,7	100,0
26-28; 33 Fab. equip. informáticos, para comunic. e prod. eletrónicos e de óptica; Fabr. equip. eléctrico; fab. máq. e de equip. n.e.; Reparação máq. e equip.	32,1	18,9	49,5	80,7	95,2	94,4
29-30 Fab. veíc. auto. reboques, semi-reb., componentes p/veíc. auto.; Fab. outro equip. transporte	41,9	17,5	43,3	87,3	100,0	100,0
16,31,32 Outras indústrias transformadoras	17,5	11,4	29,8	72,2	92,3	100,0
D Eletricidade, gás, vapor, água quente e fria e ar frio	53,4	46,9	63,9	100,0	-	100,0
E Captação, tratamento e dist. de água; San., gestão de resíduos e despoluição	48,6	25,4	71,8	95,4	100,0	100,0
F Construção	16,8	12,9	32,3	71,3	92,3	92,3
G Comércio por grosso e a retalho; reparação de veículos automóveis e motociclos	18,6	14,9	41,0	77,4	83,3	100,0
45 Comércio, manutenção e reparação de veículos auto. e motociclos	19,1	15,2	48,9	85,6	75,0	100,0
46 Comércio por grosso, exceto veíc. auto. e motociclos	22,0	16,2	41,9	78,7	81,3	87,5
47 Comércio a retalho, exceto veíc. auto. e motociclos	16,8	14,3	37,4	71,9	86,7	102,8
H Transportes e Armazenagem	22,1	15,1	44,5	84,2	96,6	96,6
I Alojamento, restauração e similares	12,7	10,2	26,1	72,1	91,7	100,0
J Atividades de informação e comunicação	27,1	19,5	44,3	79,0	107,4	81,3
K Atividades financeiras e de seguros	33,1	24,9	74,9	89,7	76,9	105,6
L Atividades imobiliárias	14,1	12,8	34,3	80,0	100,0	-
M Actividades de consultoria, cient., téc. e sim.	29,9	27,4	49,2	81,5	100,0	92,9
N Actividades adm. e dos serv. de apoio	22,6	15,8	37,0	65,6	67,3	82,9
O Adm. pública e defesa; Seg. social obrig.	34,9	15,9	46,4	69,2	100,0	-
P Educação	28,0	19,3	42,8	72,4	116,7	83,3
Q Atividades de saúde humana e apoio social	25,6	15,7	46,3	74,6	84,4	88,6
R Atividades artísticas, de espect., desp. e rec.	16,4	12,4	36,2	60,7	100,0	150,0
S Outras atividades de serviços	16,9	14,2	40,2	69,3	80,0	100,0
U Ativ. dos org. internac. e out. inst. extra-territ.	7,7	10,0	0	-	-	-

* Trata-se do cumprimento das obrigações legais em matéria de formação profissional, no sentido que lhe é atribuído pelo código do Trabalho (Lei nº7/2009 de 12 de Fevereiro) e que institui a obrigatoriedade de 35 horas de formação profissional. Em alternativa, essas horas podem ser utilizadas ao abrigo do regime de trabalhador estudante ou em processo de RVCC. Sempre que tal não suceda e em determinadas situações previstas na Lei é admissível o recurso crédito de horas para a frequência da formação ou a compensação financeira.

Quadro 10 - Número de trabalhadores em 2015 envolvidos em formação ou atividade educativa, ou que em substituição da formação receberam compensação*, segundo o escalão de pessoal ao serviço, por atividade económica

CONTINENTE

Atividades (CAE Rev-3)	Total	1 - 9 Pessoas	10 - 49 Pessoas	50 - 249 Pessoas	250 - 499 Pessoas	500 ou Mais Pessoas
Total	895.849	77.736	164.051	224.069	89.433	340.560
A Agricultura, prod. animal, caça, florest. e pesca	8.614	2.753	2.881	1.778	1.202	-
B Indústrias extrativas	3.324	279	1.101	354	556	1.034
C Indústrias transformadoras	201.338	8.269	38.000	72.084	35.478	47.507
10-12 Fabricação de prod. alimentares, bebidas e tabaco	33.171	1.687	7.057	12.268	5.634	6.525
13-15 Fab. têxteis e produtos têxteis, couro e produtos de couro	22.800	912	5.385	10.428	3.250	2.825
17-18 Fabr. de pasta, papel e seus artigos; Impressão e reprodução de suportes gravados	10.182	371	1.776	4.323	748	2.964
19-20 Fab.de coque, prod. petrolíferos refinados e de agl.de comb.; Fab. de prod. quím. e de fibras sint.ou art., excep. prod. farm.	8.275	248	1.651	2.899	1.506	1.971
21 Fab. de prod. farm. de base e de prep. farm.	4.628	64	343	1.986	1.254	981
22 Fab. de artigos de borracha e de mat. plásticas	13.440	222	2.231	5.430	3.227	2.330
23 Fab. de outros prod. minerais não met.	11.213	621	2.774	4.646	1.879	1.293
24-25 Metalúrgicas de base e produtos metálicos	26.896	1.891	7.384	12.305	3.643	1.673
26-28; 33 Fab. equip. informáticos, para comunic. e prod. eletrónicos e de óptica; Fabr. equip. eléctrico; fab. máq. e de equip. n.e.; Reparação máq. e equip.	30.127	833	4.359	7.104	4.939	12.892
29-30 Fab. veíc. auto. reboques, semi-reb., componentes p/veíc. auto.; Fab. outro equip. transporte	21.998	107	692	5.041	6.748	9.410
16,31,32 Outras indústrias transformadoras	18.608	1.313	4.348	5.654	2.650	4.643
D Eletricidade, gás, vapor, água quente e fria e ar frio	5.449	162	346	1.121	-	3.820
E Captação, tratamento e dist. de água; San., gestão de resíduos e despoluição	11.543	265	2.159	4.623	826	3.670
F Construção	46.012	7.316	15.513	13.037	4.238	5.908
G Comércio por grosso e a retalho; reparação de veículos automóveis e motociclos	187.879	22.837	35.366	32.032	10.211	87.433
45 Comércio, manutenção e reparação de veículos auto. e motociclos	16.361	3.363	4.934	5.368	1.299	1.397
motociclos	47.087	6.761	16.180	17.117	2.557	4.472
47 Comércio a retalho, exceto veíc. auto. e motociclos	124.431	12.713	14.252	9.547	6.355	81.564
H Transportes e Armazenagem	60.606	2.791	7.788	12.212	6.017	31.798
I Alojamento, restauração e similares	47.212	6.817	10.356	10.965	3.899	15.175
J Atividades de informação e comunicação	29.970	1.652	3.708	7.364	5.547	11.699
K Atividades financeiras e de seguros	59.713	1.326	3.619	7.860	3.016	43.892
L Atividades imobiliárias	3.253	1.258	832	601	562	-
M Actividades de consultoria, cient., téc. e sim.	43.991	10.475	8.661	9.557	4.684	10.614
N Actividades adm. e dos serv. de apoio	67.870	2.036	4.911	10.174	5.249	45.500
O Adm. pública e defesa; Seg. social obrig.	3.431	118	2.116	855	342	-
P Educação	15.702	1.235	4.432	7.270	1.481	1.284
Q Atividades de saúde humana e apoio social	79.507	4.074	17.059	24.828	5.056	28.490
R Atividades artísticas, de espect., desp. e rec.	5.063	625	1.117	1.525	373	1.423
S Outras atividades de serviços	15.364	3.440	4.086	5.829	696	1.313
U Ativ. dos org. internac. e out. inst. extra-territ.	8	8	0	-	-	-

* Trata-se do cumprimento das obrigações legais em matéria de formação profissional, no sentido que lhe é atribuído pelo código do Trabalho (Lei nº7/2009 de 12 de Fevereiro) e que institui a obrigatoriedade de 35 horas de formação profissional. Em alternativa, essas horas podem ser utilizadas ao abrigo do regime de trabalhador estudante ou em processo de RVCC. Sempre que tal não suceda e em determinadas situações previstas na Lei é admissível o recurso crédito de horas para a frequência da formação ou a compensação financeira.

Quadro 11 - Percentagem de trabalhadores em 2015 envolvidos em formação ou atividade educativa, ou que em substituição da formação receberam compensação*, segundo o escalão de pessoal ao serviço, por atividade económica

CONTINENTE

Atividades (CAE Rev-3)	Escalão de pessoal ao serviço Total	1 - 9 Pessoas	10 - 49 Pessoas	50 - 249 Pessoas	250 - 499 Pessoas	500 ou Mais Pessoas
Total	33,3	11,9	24,1	38,6	51,3	56,7
A Agricultura, prod. animal, caça, florest. e pesca	14,1	9,1	15,4	18,9	43,6	-
B Indústrias extrativas	39,2	19,7	29,1	27,4	59,9	97,1
C Indústrias transformadoras	33,7	10,4	21,0	36,4	59,7	59,5
10-12 Fabricação de prod. alimentares, bebidas e tabaco	37,1	11,0	24,9	45,8	67,1	61,8
13-15 Fab. têxteis e produtos têxteis, couro e produtos de couro	13,5	5,8	9,2	15,1	23,9	23,2
17-18 Fabr. de pasta, papel e seus artigos; Impressão e reprodução de suportes gravados	44,1	9,1	25,4	54,3	75,9	95,2
19-20 Fab.de coque, prod. petrolíferos refinados e de agl.de comb.; Fab. de prod. quím. e de fibras sint.ou art., excep. prod. farm.	61,6	23,6	47,9	61,4	81,4	83,2
21 Fab. de prod. farm. de base e de prep. farm.	69,6	47,1	56,4	67,3	73,9	78,0
22 Fab. de artigos de borracha e de mat. plásticas	54,5	15,9	34,8	55,3	81,9	75,0
23 Fab. de outros prod. minerais não met.	31,8	12,6	27,4	42,2	43,0	27,0
24-25 Metalúrgicas de base e produtos metálicos	35,1	12,3	27,3	46,3	72,2	63,0
26-28; 33 Fab. equip. informáticos, para comunic. e prod. eletrónicos e de óptica; Fabr. equip. eléctrico; fab. máq. e de equip. n.e.; Reparação máq. e equip.	45,5	12,7	29,5	43,5	65,6	61,4
29-30 Fab. veíc. auto. reboques, semi-reb., componentes p/veíc. auto.; Fab. outro equip. transporte	69,0	13,2	23,3	61,2	90,1	76,1
16,31,32 Outras indústrias transformadoras	30,3	9,3	20,0	38,7	58,9	71,7
D Eletricidade, gás, vapor, água quente e fria e ar frio	81,6	37,7	48,8	90,2	-	89,0
E Captação, tratamento e dist. de água; San., gestão de resíduos e despoluição	54,6	20,0	52,6	60,3	33,9	65,4
F Construção	23,4	9,9	22,1	40,3	47,9	52,2
G Comércio por grosso e a retalho; reparação de veículos automóveis e motociclos	36,1	12,4	26,6	43,8	55,0	78,7
45 Comércio, manutenção e reparação de veículos auto. e motociclos	24,8	10,8	28,0	43,5	44,9	66,3
46 Comércio por grosso, exceto veíc. auto. e motociclos	28,9	12,5	26,3	49,3	51,4	57,1
47 Comércio a retalho, exceto veíc. auto. e motociclos	42,8	12,8	26,5	36,7	59,4	80,6
H Transportes e Armazenagem	45,3	12,6	28,8	46,5	58,3	66,2
I Alojamento, restauração e similares	23,4	8,3	17,9	37,9	46,4	62,9
J Atividades de informação e comunicação	41,5	15,7	28,1	41,9	60,0	53,9
K Atividades financeiras e de seguros	75,3	17,9	52,8	67,9	69,6	89,3
L Atividades imobiliárias	15,8	9,2	18,4	36,0	73,7	-
M Actividades de consultoria, cient., téc. e sim.	36,0	20,4	30,4	48,4	63,2	71,1
N Actividades adm. e dos serv. de apoio	27,0	12,2	22,3	32,4	28,8	27,9
O Adm. pública e defesa; Seg. social obrig.	32,0	14,9	29,1	37,5	88,8	-
P Educação	29,2	14,7	26,5	38,7	36,3	22,4
Q Atividades de saúde humana e apoio social	33,2	12,9	28,2	32,6	33,1	51,1
R Atividades artísticas, de espect., desp. e rec.	23,2	9,6	17,9	24,5	30,7	87,9
S Outras atividades de serviços	22,5	11,8	22,6	35,4	43,7	41,3
U Ativ. dos org. internac. e out. inst. extra-territ.	8,8	20,0	0,0	-	-	-

* Trata-se do cumprimento das obrigações legais em matéria de formação profissional, no sentido que lhe é atribuído pelo código do Trabalho (Lei nº7/2009 de 12 de Fevereiro) e que institui a obrigatoriedade de 35 horas de formação profissional. Em alternativa, essas horas podem ser utilizadas ao abrigo do regime de trabalhador estudante ou em processo de RVCC. Sempre que tal não suceda e em determinadas situações previstas na Lei é admissível o recurso crédito de horas para a frequência da formação ou a compensação financeira.

Quadro 12 -Número de trabalhadores em ações de formação em 2015, segundo o escalão de pessoal ao serviço, por atividade económica

CONTINENTE

Atividades (CAE Rev-3)	Escalão de pessoal ao serviço					
	Total	1 - 9 Pessoas	10 - 49 Pessoas	50 - 249 Pessoas	250 - 499 Pessoas	500 ou Mais Pessoas
Total	881.024	69.815	159.026	222.608	89.206	340.369
A Agricultura, prod. animal, caça, florest. e pesca	8.093	2.377	2.737	1.778	1.201	-
B Indústrias extrativas	3.300	259	1.097	354	556	1.034
C Indústrias transformadoras	198.406	7.310	36.671	71.494	35.459	47.472
10-12 Fabricação de prod. alimentares, bebidas e tabaco	32.662	1.499	6.889	12.137	5.634	6.503
13-15 Fab. têxteis e produtos têxteis, couro e produtos de couro	21.907	686	4.839	10.317	3.242	2.823
17-18 Fabr. de pasta, papel e seus artigos; Impressão e reprodução de suportes gravados	10.108	318	1.755	4.323	748	2.964
19-20 Fab.de coque, prod. petrolíferos refinados e de agl.de comb.; Fab. de prod. quím. e de fibras sint.ou art., excep. prod. farm.	8.257	231	1.650	2.899	1.506	1.971
21 Fab. de prod. farm. de base e de prep. farm.	4.616	63	343	1.976	1.253	981
22 Fab. de artigos de borracha e de mat. plásticas	13.210	211	2.180	5.265	3.226	2.328
23 Fab. de outros prod. minerais não met.	11.013	579	2.629	4.639	1.873	1.293
24-25 Metalúrgicas de base e produtos metálicos	26.553	1.727	7.222	12.290	3.643	1.671
26-28; 33 Fab. equip. informáticos, para comunic. e prod. eletrónicos e de óptica; Fabr. equip. eléctrico; fab. máq. e de equip. n.e.; Reparação máq. e equip.	29.893	749	4.300	7.013	4.939	12.892
29-30 Fab. veíc. auto. reboques, semi-reb., componentes p/veíc. auto.; Fab. outro equip. transporte	21.970	105	672	5.038	6.745	9.410
16,31,32 Outras indústrias transformadoras	18.217	1.142	4.192	5.597	2.650	4.636
D Eletricidade, gás, vapor, água quente e fria e ar frio	5.441	154	346	1.121	-	3.820
E Captação, tratamento e dist. de água; San., gestão de resíduos e despoluição	11.510	258	2.136	4.620	826	3.670
F Construção	44.246	6.343	14.895	12.867	4.233	5.908
G Comércio por grosso e a retalho; reparação de veículos automóveis e motociclos	184.933	20.668	34.760	31.898	10.195	87.412
45 Comércio, manutenção e reparação de veículos auto. e motociclos	15.893	2.955	4.881	5.361	1.299	1.397
motociclos	46.035	6.140	15.816	17.053	2.555	4.471
47 Comércio a retalho, exceto veíc. auto. e motociclos	123.005	11.573	14.063	9.484	6.341	81.544
H Transportes e Armazenagem	59.926	2.550	7.469	12.136	6.016	31.755
I Alojamento, restauração e similares	45.847	5.877	9.964	10.956	3.879	15.171
J Atividades de informação e comunicação	29.639	1.481	3.602	7.340	5.518	11.698
K Atividades financeiras e de seguros	59.588	1.247	3.604	7.857	3.013	43.867
L Atividades imobiliárias	3.063	1.083	818	600	562	-
M Actividades de consultoria, cient., téc. e sim.	43.173	9.879	8.560	9.473	4.649	10.612
N Actividades adm. e dos serv. de apoio	67.427	1.840	4.778	10.079	5.248	45.482
O Adm. pública e defesa; Seg. social obrig.	2.812	93	1.526	851	342	-
P Educação	15.326	1.108	4.304	7.171	1.480	1.263
Q Atividades de saúde humana e apoio social	78.515	3.679	16.704	24.683	4.960	28.489
R Atividades artísticas, de espect., desp. e rec.	4.912	522	1.099	1.515	373	1.403
S Outras atividades de serviços	14.859	3.079	3.956	5.815	696	1.313
U Ativ. dos org. internac. e out. inst. extra-territ.	8	8	0	-	-	-

Quadro 13 - Percentagem de trabalhadores em ações de formação em 2015 segundo o escalão de pessoal ao serviço, por atividade económica

CONTINENTE

Atividades (CAE Rev-3)	Escalão de pessoal ao serviço					
	Total	1 - 9 Pessoas	10 - 49 Pessoas	50 - 249 Pessoas	250 - 499 Pessoas	500 ou Mais Pessoas
Total	32,8	10,7	23,4	38,4	51,2	56,7
A Agricultura, prod. animal, caça, florest. e pesca	13,3	7,9	14,7	18,9	43,5	-
B Indústrias extrativas	38,9	18,3	29,0	27,4	59,9	97,1
C Indústrias transformadoras	33,2	9,2	20,2	36,1	59,7	59,4
10-12 Fabricação de prod. alimentares, bebidas e tabaco	36,5	9,8	24,3	45,3	67,1	61,6
13-15 Fab. têxteis e produtos têxteis, couro e produtos de couro	12,9	4,4	8,2	14,9	23,8	23,2
17-18 Fabr. de pasta, papel e seus artigos; Impressão e reprodução de suportes gravados	43,7	7,8	25,1	54,3	75,9	95,2
19-20 Fab.de coque, prod. petrolíferos refinados e de agl.de comb.; Fab. de prod. quím. e de fibras sint.ou art., excep. prod. farm.	61,4	22,0	47,8	61,4	81,4	83,2
21 Fab. de prod. farm. de base e de prep. farm.	69,4	46,3	56,4	66,9	73,8	78,0
22 Fab. de artigos de borracha e de mat. plásticas	53,5	15,1	34,0	53,6	81,8	74,9
23 Fab. de outros prod. minerais não met.	31,2	11,7	25,9	42,1	42,9	27,0
24-25 Metalúrgicas de base e produtos metálicos	34,6	11,3	26,7	46,3	72,2	62,9
26-28; 33 Fab. equip. informáticos, para comunic. e prod. eletrónicos e de óptica; Fabr. equip. eléctrico; fab. máq. e de equip. n.e.; Reparação máq. e equip.	45,2	11,4	29,1	42,9	65,6	61,4
29-30 Fab. veíc. auto. reboques, semi-reb., componentes p/veíc. auto.; Fab. outro equip. transporte	68,9	13,0	22,6	61,2	90,1	76,1
16,31,32 Outras indústrias transformadoras	29,7	8,1	19,3	38,3	58,9	71,6
D Eletricidade, gás, vapor, água quente e fria e ar frio	81,5	35,8	48,8	90,2	-	89,0
E Captação, tratamento e dist. de água; San., gestão de resíduos e despoluição	54,4	19,4	52,0	60,2	33,9	65,4
F Construção	22,5	8,5	21,2	39,8	47,9	52,2
G Comércio por grosso e a retalho; reparação de veículos automóveis e motociclos	35,6	11,2	26,1	43,7	54,9	78,7
45 Comércio, manutenção e reparação de veículos auto. e motociclos	24,1	9,5	27,7	43,5	44,9	66,3
motociclos	28,2	11,4	25,7	49,1	51,3	57,1
47 Comércio a retalho, exceto veíc. auto. e motociclos	42,3	11,7	26,1	36,5	59,2	80,6
H Transportes e Armazenagem	44,8	11,5	27,6	46,2	58,3	66,1
I Alojamento, restauração e similares	22,7	7,1	17,2	37,9	46,1	62,9
J Atividades de informação e comunicação	41,0	14,1	27,3	41,8	59,7	53,9
K Atividades financeiras e de seguros	75,1	16,8	52,6	67,9	69,5	89,3
L Atividades imobiliárias	14,9	7,9	18,1	35,9	73,7	-
M Actividades de consultoria, cient., téc. e sim.	35,4	19,2	30,0	48,0	62,7	71,1
N Actividades adm. e dos serv. de apoio	26,8	11,1	21,7	32,1	28,8	27,9
O Adm. pública e defesa; Seg. social obrig.	26,2	11,7	21,0	37,4	88,8	-
P Educação	28,5	13,2	25,8	38,2	36,3	22,1
Q Atividades de saúde humana e apoio social	32,8	11,6	27,6	32,4	32,5	51,1
R Atividades artísticas, de espect., desp. e rec.	22,5	8,0	17,6	24,4	30,7	86,7
S Outras atividades de serviços	21,7	10,6	21,9	35,3	43,7	41,3
U Ativ. dos org. internac. e out. inst. extra-territ.	8,8	20,0	0	-	-	-

* A percentagem foi calculada relativamente ao total de pessoas ao serviço

Quadro 14 - Número trabalhadores em ações de formação em 2015 segundo o período de referência do direito à formação, por atividade económica

CONTINENTE

Atividades (CAE Rev-3)	Período de referência			
	Direito adquirido no ano de referência	Direito adquirido nos dois anos anteriores	Por antecipação do direito	Outros
Total	710.982	85.333	40.506	75.888
A Agricultura, prod. animal, caça, florest. e pesca	6.421	401	115	1.358
B Indústrias extrativas	2.080	686	306	419
C Indústrias transformadoras	165.293	12.745	7.653	19.174
10-12 Fabricação de prod. alimentares, bebidas e tabaco	26.761	1.366	828	4.521
13-15 Fab. têxteis e produtos têxteis, couro e produtos de couro	16.152	1.778	770	4.077
17-18 Fabr. de pasta, papel e seus artigos; Impressão e reprodução de suportes gravados	7.201	1.339	529	1.404
19-20 Fab.de coque, prod. petrolíferos refinados e de agl.de comb.; Fab. de prod. quím. e de fibras sint.ou art., excep. prod. farm.	5.945	874	1.257	271
21 Fab. de prod. farm. de base e de prep. farm.	4.246	98	194	290
22 Fab. de artigos de borracha e de mat. plásticas	11.572	832	341	721
23 Fab. de outros prod. minerais não met.	9.842	306	286	888
24-25 Metalúrgicas de base e produtos metálicos	22.931	1.556	1.471	1.980
26-28; 33 Fab. equip. informáticos, para comunic. e prod. eletrónicos e de óptica; Fabr. equip. eléctrico; fab. máq. e de equip. n.e.; Reparação máq. e equip.	26.812	1.952	849	1.600
29-30 Fab. veíc. auto. reboques, semi-reb., componentes p/veíc. auto.; Fab. outro equip. transporte	18.721	1.393	711	1.779
16,31,32 Outras indústrias transformadoras	15.110	1.251	417	1.643
D Eletricidade, gás, vapor, água quente e fria e ar frio	4.945	193	305	25
E Captação, tratamento e dist. de água; San., gestão de resíduos e despoluição	9.692	1.340	294	431
F Construção	36.384	2.829	775	5.411
G Comércio por grosso e a retalho; reparação de veículos automóveis e motociclos	144.030	27.594	10.381	12.177
45 Comércio, manutenção e reparação de veículos auto. e motociclos	13.874	625	199	1.825
46 Comércio por grosso, exceto veíc. auto. e motociclos	37.273	3.831	916	5.048
47 Comércio a retalho, exceto veíc. auto. e motociclos	92.883	23.138	9.266	5.304
H Transportes e Armazenagem	44.123	11.407	2.807	2.517
I Alojamento, restauração e similares	41.172	1.672	981	4.045
J Atividades de informação e comunicação	21.492	4.951	2.824	3.117
K Atividades financeiras e de seguros	43.075	9.755	8.379	962
L Atividades imobiliárias	2.572	139	40	400
M Actividades de consultoria, cient., téc. e sim.	34.764	4.417	1.977	3.547
N Actividades adm. e dos serv. de apoio	58.093	1.800	1.976	6.898
O Adm. pública e defesa; Seg. social obrig.	2.180	73	44	606
P Educação	12.628	788	295	1.898
Q Atividades de saúde humana e apoio social	65.575	3.686	1.088	10.298
R Atividades artísticas, de espect., desp. e rec.	4.102	291	80	484
S Outras atividades de serviços	12.353	566	186	2.121
U Ativ. dos org. internac. e out. inst. extra-territ.	8	0	0	0

* O trabalhador pode ser contado mais que uma vez consoante os diferentes períodos de referência que corresponderam às ações de formação frequentadas

Quadro 15 - Percentagem de trabalhadores em ações de formação em 2015(*) segundo o período de referência do direito à formação, por atividade económica

CONTINENTE

Atividades (CAE Rev-3)	Período de referência			
	Direito adquirido no ano de referência	Direito adquirido nos dois anos anteriores	Por antecipação do direito	Outros
Total	80,7	9,7	4,6	8,6
A Agricultura, prod. animal, caça, florest. e pesca	79,3	5,0	1,4	16,8
B Indústrias extrativas	63,0	20,8	9,3	12,7
C Indústrias transformadoras	83,3	6,4	3,9	9,7
10-12 Fabricação de prod. alimentares, bebidas e tabaco	81,9	4,2	2,5	13,8
13-15 Fab. têxteis e produtos têxteis, couro e produtos de couro	73,7	8,1	3,5	18,6
17-18 Fabr. de pasta, papel e seus artigos; Impressão e reprodução de suportes gravados	71,2	13,2	5,2	13,9
19-20 Fab.de coque, prod. petrolíferos refinados e de agl.de comb.; Fab. de prod. quím. e de fibras sint.ou art., excep. prod. farm.	72,0	10,6	15,2	3,3
21 Fab. de prod. farm. de base e de prep. farm.	92,0	2,1	4,2	6,3
22 Fab. de artigos de borracha e de mat. plásticas	87,6	6,3	2,6	5,5
23 Fab. de outros prod. minerais não met.	89,4	2,8	2,6	8,1
24-25 Metalúrgicas de base e produtos metálicos	86,4	5,9	5,5	7,5
26-28; 33 Fab. equip. informáticos, para comunic. e prod. eletrónicos e de óptica; Fabr. equip. eléctrico; fab. máq. e de equip. n.e.; Reparação máq. e equip.	89,7	6,5	2,8	5,4
29-30 Fab. veíc. auto. reboques, semi-reb., componentes p/veíc. auto.; Fab. outro equip. transporte	85,2	6,3	3,2	8,1
16,31,32 Outras indústrias transformadoras	82,9	6,9	2,3	9,0
D Eletricidade, gás, vapor, água quente e fria e ar frio	90,9	3,5	5,6	0,5
E Captação, tratamento e dist. de água; San., gestão de resíduos e despoluição	84,2	11,6	2,6	3,7
F Construção	82,2	6,4	1,8	12,2
G Comércio por grosso e a retalho; reparação de veículos automóveis e motociclos	77,9	14,9	5,6	6,6
45 Comércio, manutenção e reparação de veículos auto. e motociclos	87,3	3,9	1,3	11,5
46 Comércio por grosso, exceto veíc. auto. e motociclos	81,0	8,3	2,0	11,0
47 Comércio a retalho, exceto veíc. auto. e motociclos	75,5	18,8	7,5	4,3
H Transportes e Armazenagem	73,6	19,0	4,7	4,2
I Alojamento, restauração e similares	89,8	3,6	2,1	8,8
J Atividades de informação e comunicação	72,5	16,7	9,5	10,5
K Atividades financeiras e de seguros	72,3	16,4	14,1	1,6
L Atividades imobiliárias	84,0	4,5	1,3	13,1
M Actividades de consultoria, cient., téc. e sim.	80,5	10,2	4,6	8,2
N Actividades adm. e dos serv. de apoio	86,2	2,7	2,9	10,2
O Adm. pública e defesa; Seg. social obrig.	77,5	2,6	1,6	21,6
P Educação	82,4	5,1	1,9	12,4
Q Atividades de saúde humana e apoio social	83,5	4,7	1,4	13,1
R Atividades artísticas, de espect., desp. e rec.	83,5	5,9	1,6	9,9
S Outras atividades de serviços	83,1	3,8	1,3	14,3
U Ativ. dos org. internac. e out. inst. extra-territ.	100,0	-	-	-

* A percentagem foi calculada relativamente ao total de trabalhadores em ações de formação

